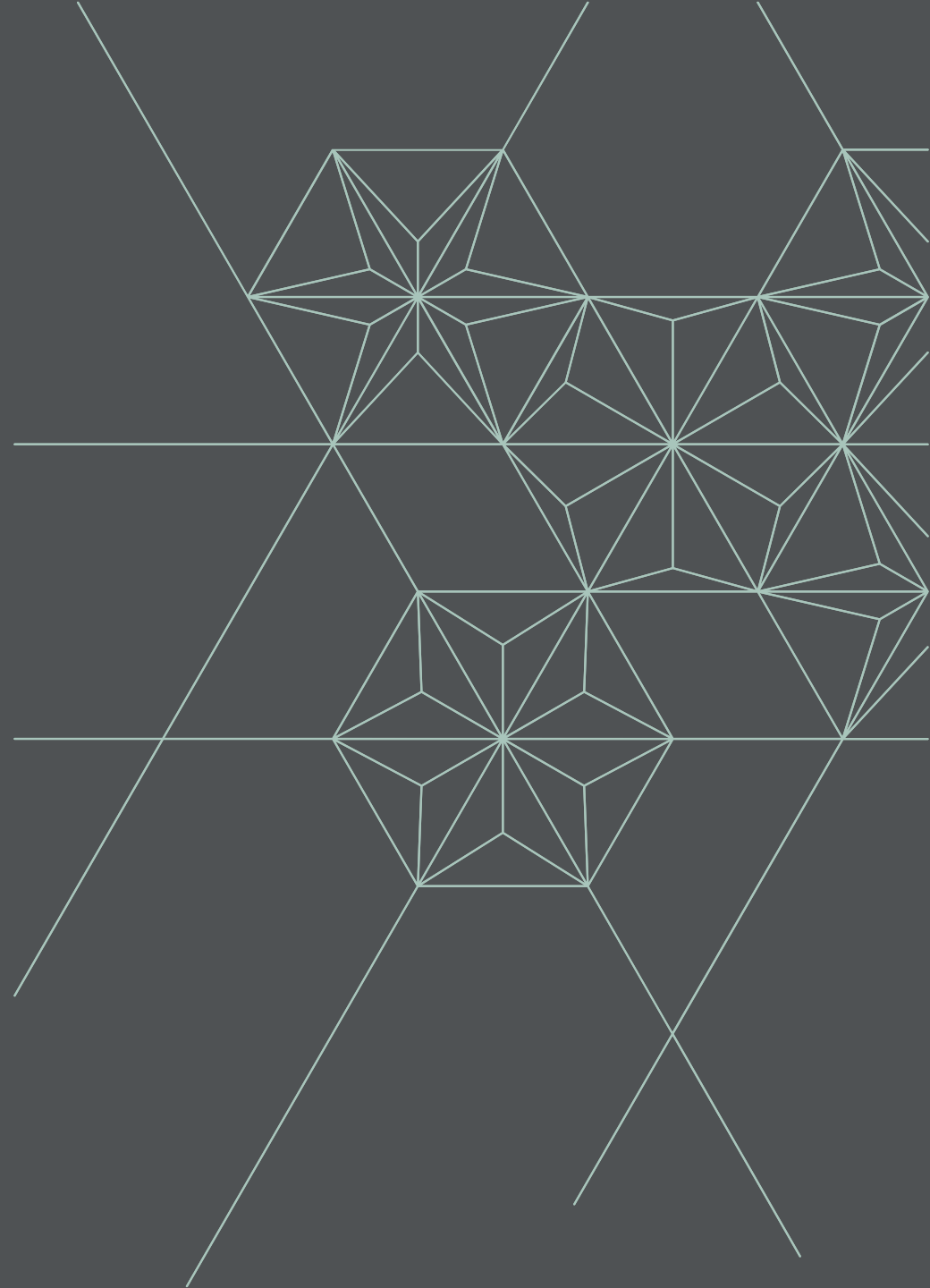


EKSPERTGRUPPE FOR OPHAVSRET OG KUNSTIG INTELLIGENS

Kommissoriet – oplæg 29082024



EKSPERTGRUPPENS FORMÅL

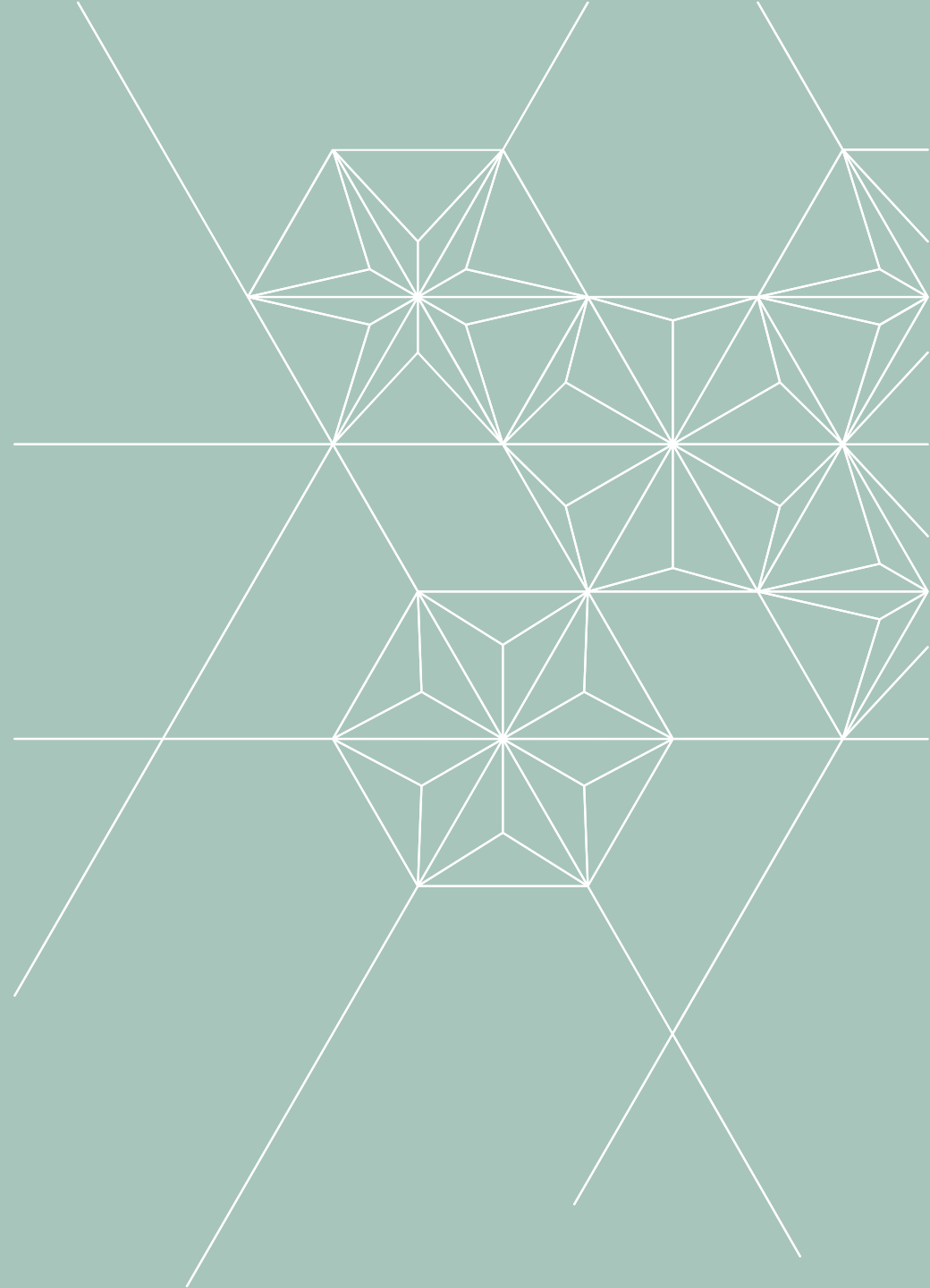
Gældende regler - Fit For Purpose?

Undersøge/kortlægge problemstillinger kunstig intelligens medfører for det ophavsretlige system

RAMMESÆTNING:

Forslag og anbefalinger til mulige løsninger

Må ikke unødigt begrænse innovation og muligheder for at bruge kunstig intelligens



EKSPERTGRUPPENS MEDLEMMER

KM: Repræsentanter fra både rettighedshaverorganisationer, brancheforeninger og tekniske eksperter. I ekspertgruppen sidder både personer med teknisk viden, ophavsretslig viden og praktisk erfaring inden for området.

Anders Søgaard (Professor Natural Language Processing og Machine Learning Københavns Universitet)

Cecile Anne Christensen (Vicedirektør for Digital transformation for Det Kongelige Bibliotek)

Christian Dølpher (Forhandlingskonsulent Dansk Journalistforbund, efter indstilling fra Samrådet for Ophavsret)

Dicle Duran Nielsen (adm. direktør Danske Medier)

Jonatan Rasmussen (Juridisk konsulent Dansk Erhverv)

Maj Hagstrøm (Chefjurist Dansk Skuespillerforbund, efter indstilling fra Samrådet for Ophavsret)

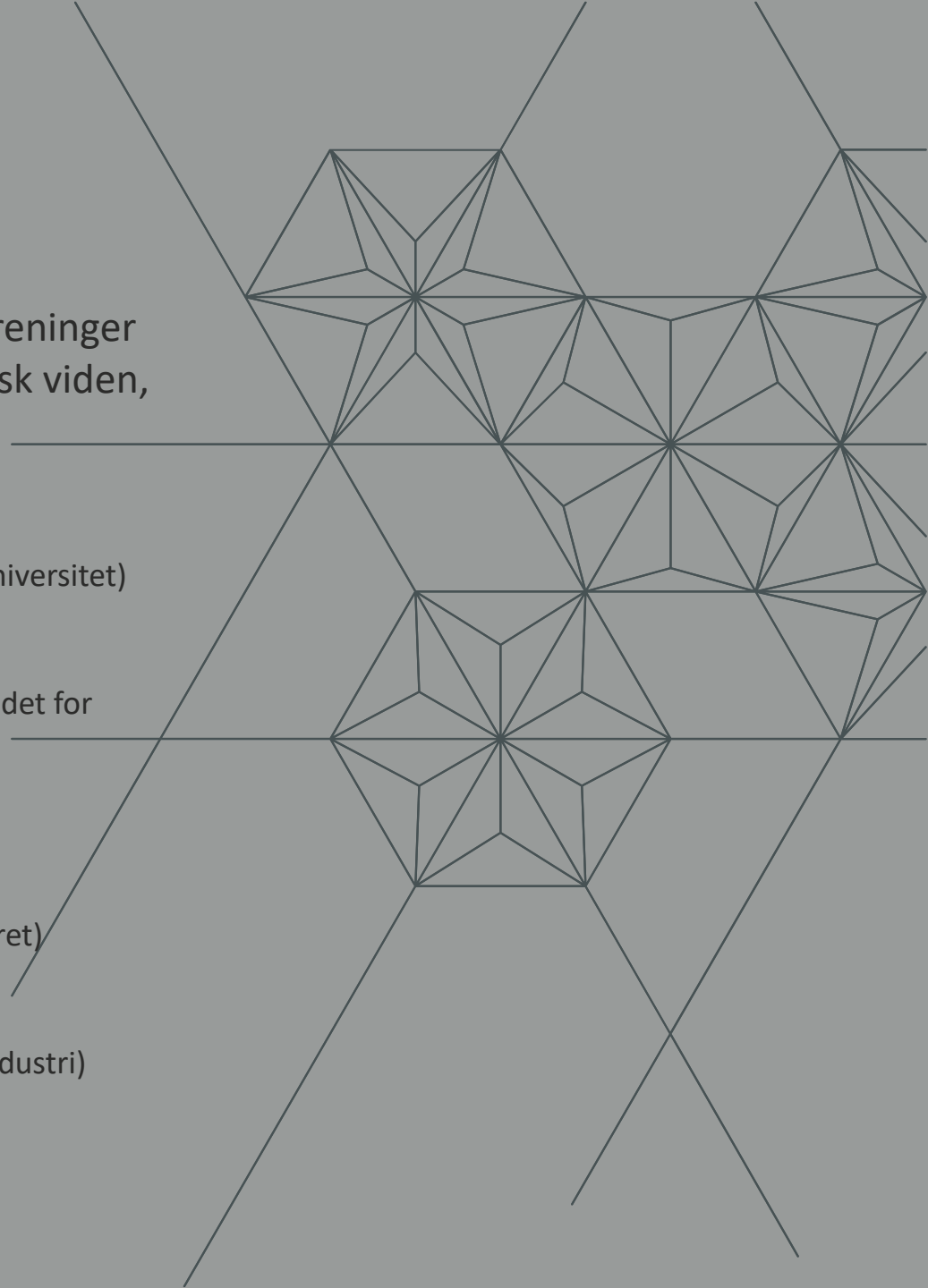
Maria Fredenslund (Direktør og grundlægger af RettighedsAlliancen)

Marlene Winther Plas (Partner, Head of IPT, Denmark, DLA Piper, efter indstilling fra Dansk Industri)

Martin Gormsen (ophavsretseksperter, Martin Gormsen Consulting)

Peter Schønning (ophavsretseksperter, Advokat Peter Schønning)

Gitte Løvgren Larsen (Partner, SIRIUS advokater og leder af ekspertgruppen)



KORTLÆGNING AF OPHAVSRETTLIGE UDFORDRINGER SOM FØLGE AF INDTOGET AF KUNSTIG INTELLIGENS

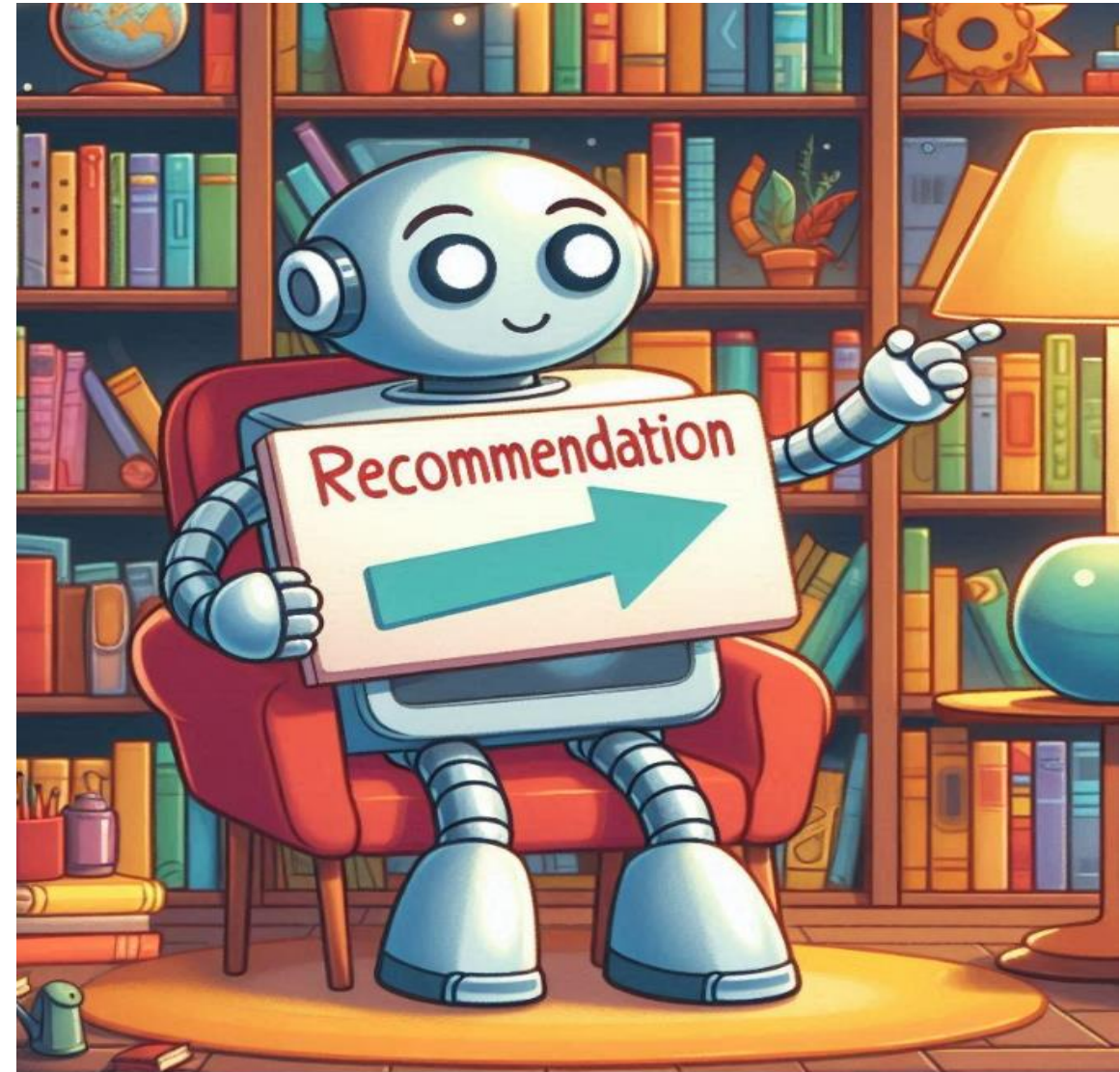
- Input og output
- EKSEMPLER fra kommissoriet:
 - Der *kan* opstå ophavsretlige krænkelse ved, at systemer – med henblik på træning af kunstig intelligens systemer – foretager indsamling af ophavsretligt beskyttede værker og beskyttede frembringelser, og at kunstig intelligens modeller og systemer genereres på baggrund af input af ophavsretligt beskyttet indhold.
 - Der *kan* opstå ophavsretlige krænkelse ved, at kunstig intelligens systemer genererer output, der ligner eksisterende indhold.
 - Derudover kan algoritmer inden for kunstig intelligens (generativ AI) resultere i systematiske efterligninger af udøvende kunstneres stemmer, udtryk osv.
 - Ligeledes kan kunstig intelligens generere billeder i en kendt kunstners stil. Man taler om "in the style of", "sound alike" og "look alike".
- Arbejdet er ikke begrænset til disse eksempler



ANBEFALINGER TIL HÅNDTERING AF KORTLAGTE UDFORDRINGER

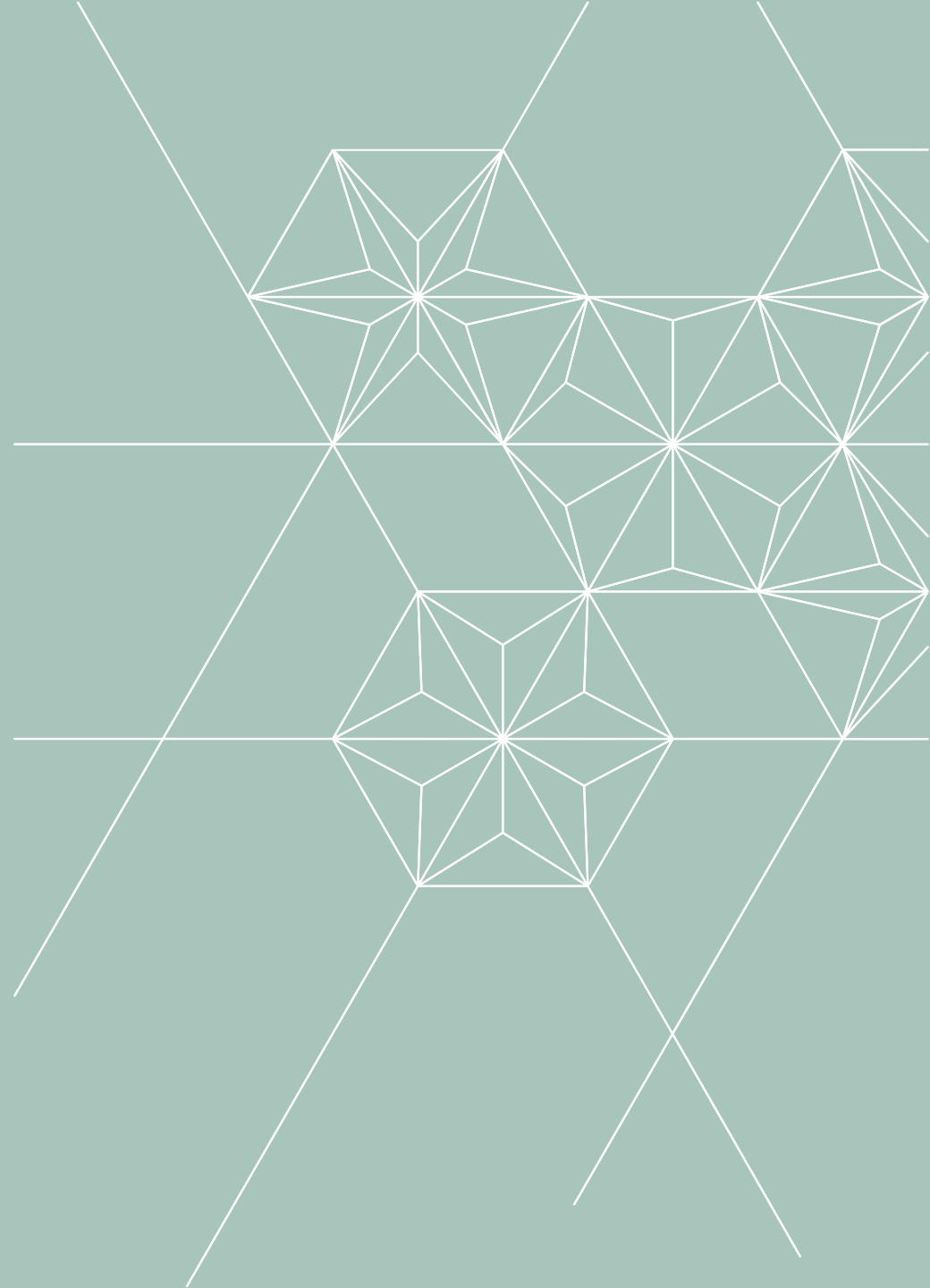
- Ny lovgivning
- DK/EU
- Ved forslag til national lovgivning – særligt fokus på ikke at stille Danmark ringere end andre lande
- DK regler skal kunne indeholdes i EU-regulering (minus konflikt)
- Elementer til drøftelse i internationale fora? Primært EU
- Andre forslag – oplysningstiltag, anbefalinger el. lign. (soft law)

- Krav til anbefalingerne at de klarlægger:
- *Hvad skal reguleres og hvordan*



HVAD SKAL ARBEJDET MUNDE UD I?

Ekspertgruppen skal aflevere resultatet af arbejdet i en kortfattet rapport – forår 2025



SIRIUS ★ advokater

**TAK FOR
OPMÆRKSOMHEDEN**

KONTAKT – GLL@SIRIUSADVOKATER.dk

